


Oceanis 41.1



BENETEAU

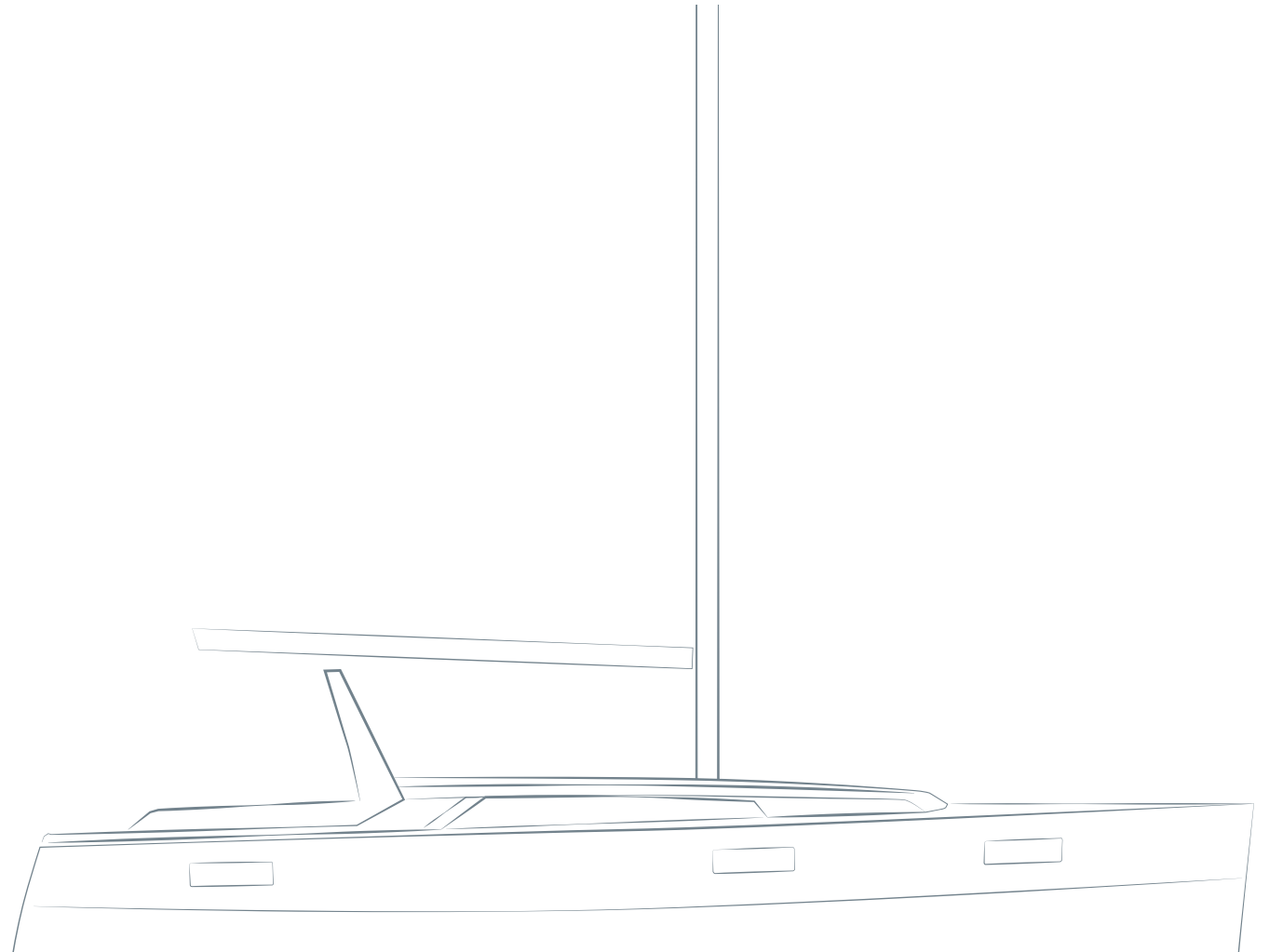


The Oceanis 41.1 is inspiring at sea. Between her generous shape and streamlined profile, the latest in the range has much to offer. Designed by Finot-Conq, the hull and the mast voluntarily repositioned further back, add comfort and performance to this boat. Whether for coastal or ocean navigation, she is safe, high-performing and a real pleasure to sail.

Sur l'eau, l'Oceanis 41.1 inspire. Entre forme généreuse et profil sportif, le dernier-né de la gamme offre au regard de belles possibilités. Signée Finot-Conq, la carène et la position du mât volontairement reculé, ajoutent confort et performance au bateau. Côtière ou au grand large, peu importe : la navigation sera plaisante, sécurisante et performante.

---

# Oceanis 41.1





To the stern, the transom converts into a swim platform. So enjoy dipping your feet in the water - it is so easy - before enjoying a distinctively large cockpit for a boat this size. There is plenty of room for conviviality here, yet space is left free for the two helm stations and manoeuvring. Designed to perfection by the Nauta Design Studio, the deck reveals taut lines and sharp angles much to the satisfaction of its occupants.

A l'arrière, le tableau se transforme en plateforme de bain et le cockpit offre des dimensions uniques pour cette taille de bateau. Ici, la convivialité peut prendre ses aises en laissant l'espace libre aux manœuvres et aux deux postes de barre. Dessiné par le cabinet Nauta Design, le pont dévoile ses lignes tendues et angles marqués pour embarquer ses occupants dans un voilier définitivement abouti.



BENETEAU

Only choosing your interior layout can make you feel truly at home on board. With a choice in the number of cabins and shower rooms, not to mention the woodwork and colours that decorate the saloon, you can tailor this boat to match your personality and style of life. Her master cabin is incredibly spacious, so you can position the head of the bed facing forward. Inside and out, the Oceanis 41.1 has set a course for extra comfort and a trim-level to top them all.

Il est facile de se sentir à bord comme chez soi quand on peut décider de son univers intérieur. Avec le choix du nombre de cabines et de salles d'eau, des boiseries et des teintes qui vont habiller le carré, chacun fait selon ses envies. Selon son mode de vie. Si la cabine propriétaire présente des volumes uniques, c'est notamment pour permettre l'orientation de la tête de lit vers l'avant. Dedans comme dehors, l'Océanis 41.1 a mis définitivement le cap sur un confort accru et un niveau de finitions absolu.







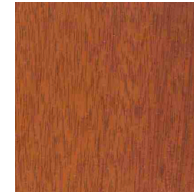




ALPI AND FLOOR  
ALPI ET PLANCHER



Alpi mahogany



Type parquet

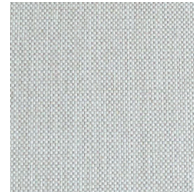


Alpi satin light Oak  
OPTIONAL

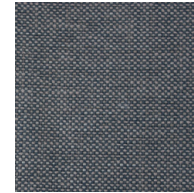


Brown Oak  
OPTIONAL

INTERIOR UPHOLSTERY  
SELLERIE INTÉRIEURE



Commando Natural

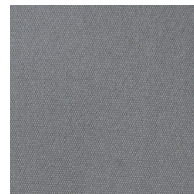


Commando Monument  
OPTIONAL



PVC Arredo  
OPTIONAL

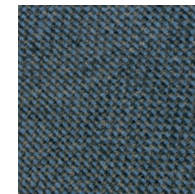
EXTERIOR PROTECTION  
PROTECTION EXTÉRIEURE



Silver  
OPTIONAL



Luxe - Cadet Grey  
OPTIONAL



Dark Narval  
OPTIONAL

EXTERIOR UPHOLSTERY  
SELLERIE EXTÉRIEURE

# PROVISIONAL GENERAL SPECIFICATIONS

CARACTÉRISTIQUES  
GÉNÉRALES PROVISOIRES



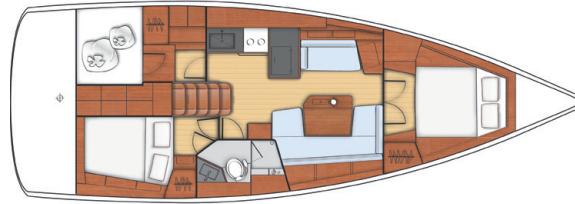
LENGTH OVERALL - LONGUEUR HORS-TOUT	12,43 m	40'9"
HULL LENGTH - LONGUEUR DE COQUE	11,98 m	39'4"
HULL BEAM - LARGEUR DE COQUE	4,20 m	13'9"
MAINSAIL - GRAND-VOILE	85,1 m <sup>2</sup>	916 sq /ft
DEEP DRAUGHT - TIRANT D'EAU LONG	2,18 m	7'2"
SHALLOW DRAUGHT - TIRANT D'EAU COURT	1,70 m	5'7"

LIGHT DISPLACEMENT - DÉPLACEMENT LÈGE	8777 kg	19, 350 lbs
ENGINE POWER - PUISSANCE MOTEUR	45 CV	45 HP
FUEL CAPACITY - CAPACITÉ CARBURANT	200 l	53 US Gal
FRESHWATER CAPACITY - CAPACITÉ EAU DOUCE	240 l	63 US Gal
FRESHWATER CAPACITY (OPTIONAL) - CAPACITÉ EAU DOUCE (OPTION)	330 l	87 US Gal
EC CERTIFICATE - ATTESTATION CE	A8/B9/C14	A8/B9/C14



Profile PTE - GTE

---



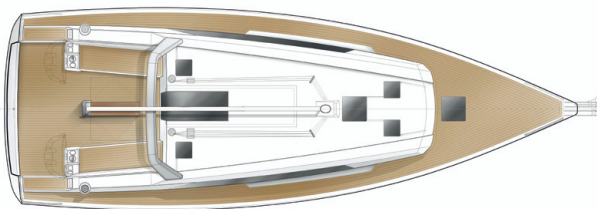
2C 1T

---



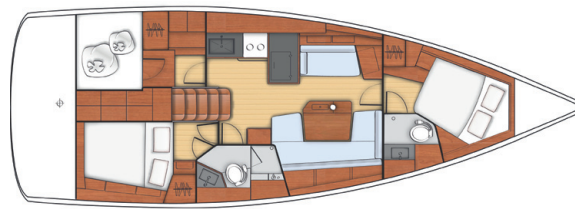
3C 1T

---



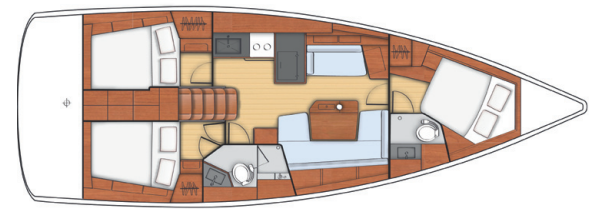
Main deck

---



2C 2T

---



3C 2T

---



**BENETEAU**

Code 1215OC41.1



